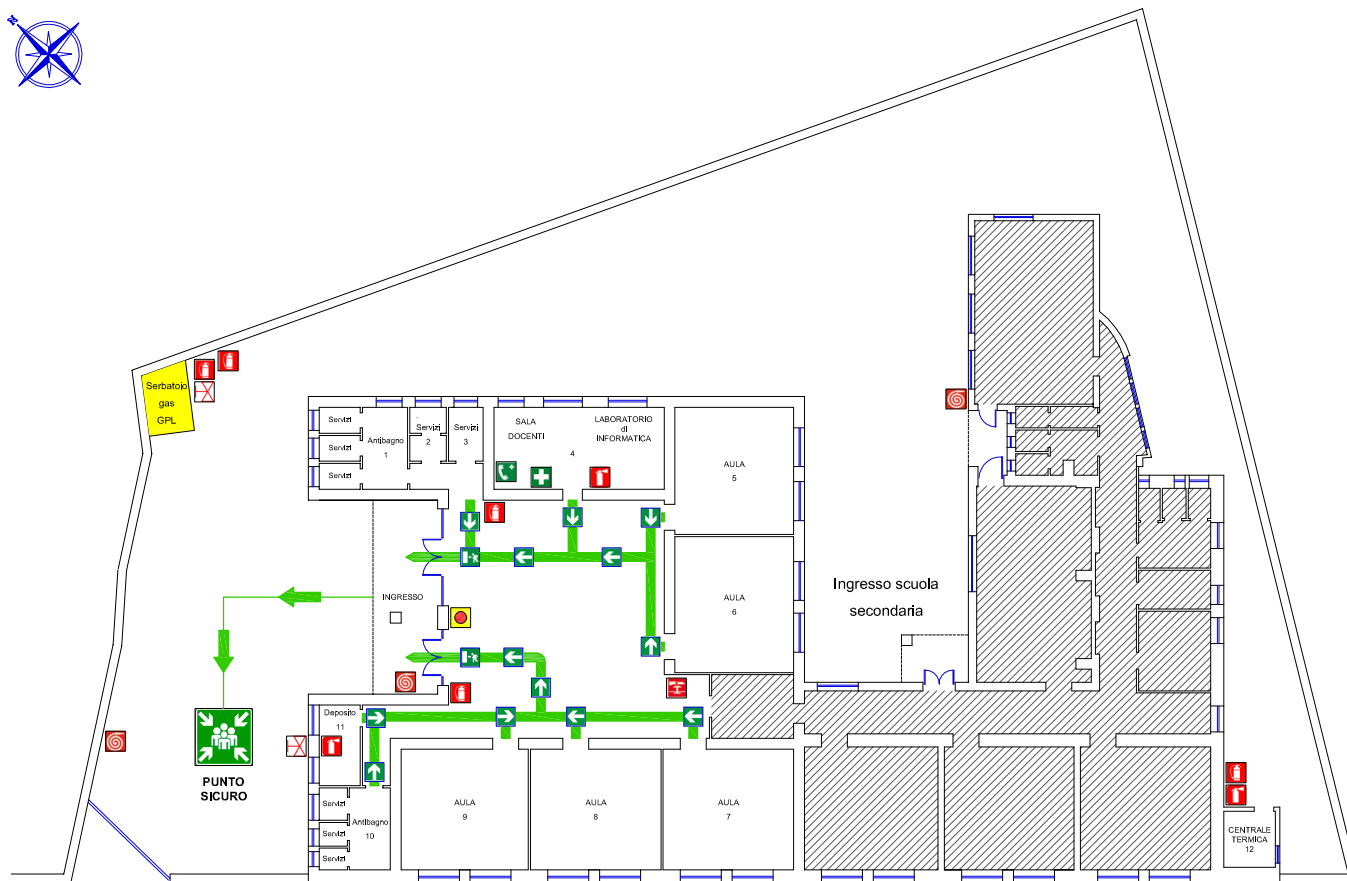


# PLANIMETRIA DI EVACUAZIONE

I. C. "Gino Rossi Vairo" - Scuola Primaria "Alfonso Stromilli" Giungano (SA)

PIANTA PIANO TERRA

A.S. 2014 - 2015  
RSPP: prof. Alessandro Barone  
RS: D.S. prof. Bruno Bonfrisco



V i a Giordano Bruno

## Legenda

### Antincendio

- Estintore a polvere ABC
- Estintore a CO2
- Idrante

### Sicurezza e soccorso

- Percorso verso il punto sicuro
- Percorso di uscita di emergenza
- Direzione uscita di emergenza
- Uscita di emergenza
- Cassetta Pronto Soccorso
- Telefono di emergenza
- Punto di raccolta

### Impianti

- Valvola intercett. combustibile
- Pulsante di sgancio elettrico
- Pulsante allarme di emergenza

### Numeri di Emergenza

- |     |                    |
|-----|--------------------|
| 112 | Carabinieri        |
| 113 | Polizia            |
| 115 | Vigili del fuoco   |
| 118 | Servizio Ambulanza |



TU SEI QUI

## NORME GENERALI DI COMPORTAMENTO.

### ALLA DIRAMAZIONE DELL'ALLARME

- Mantieni la calma ed interrompi immediatamente ogni attività
- Lascia tutto l'equipaggiamento, non preoccuparti di giubbotti, zaini etc. al massimo prendi le cose indispensabili come gli occhiali da vista
- Incolonnati dietro l'aprifila e prima del chiudifila che chiuderà la porta della classe
- Non spingere, non gridare e non correre
- Segui le vie di fuga indicate
- Raggiungi il luogo di raccolta e raggruppati con il resto della classe
- Lascia libere le linee telefoniche  
ricordati che non devi assolutamente fare queste cose:
  - attardarti a raccogliere le tue cose
  - ritornare indietro
  - fermarti
  - marciare controcorrente

### IN CASO DI INCENDIO

- SE L'INCENDIO E' NELLA TUA CLASSE
  - esci subito chiudendo la porta e solo alla diramazione dell'allarme procedi con l'evacuazione

### SE L'INCENDIO E' FUORI DALLA TUA CLASSE

- ma il fumo rende impraticabili le scale e i corridoi, chiudi bene la porta e cerca di sigillare le fessure con panni, possibilmente bagnati
- apri le finestre e chiedi soccorso (ma non sporgerti troppo !!!)
- se il fumo non ti fa respirare filtra l'aria attraverso un fazzoletto, meglio se bagnato, e sdraiai sul pavimento (il fumo sale verso l'alto)
- solo alla diramazione dell'allarme procedi con l'evacuazione

### IN CASO DI TERREMOTO

- non precipitarti fuori, riparati sotto i banchi, o sotto strutture portanti altrimenti disposti lungo le pareti interne
- non avvicinarti alle finestre
- allontanati da qualsiasi cosa possa cadere (scaffali, lampadari, lampioni, insegne, grosse piante etc.)
- solo alla diramazione dell'allarme procedi con l'evacuazione

### IN CASO DI NUBE TOSSICA

- non precipitarti fuori, chiudi porte e finestre della tua classe
- blocca i sistemi di ventilazione e condizionamento
- attendi le istruzioni dei soccorritori, non occupare le linee telefoniche

- solo alla diramazione dell'allarme procedi con l'evacuazione

### SEGNALATORE ACUSTICO DI EMERGENZA

Chiunque, all'interno dell'edificio scolastico noti una situazione di emergenza, deve segnalare immediatamente la situazione di pericolo al Dirigente Scolastico o alla persona che è stata designata "Coordinatore dell'emergenza" fornendo indicazioni specifiche su ciò che sta avvenendo. Dopo aver preso atto della gravità della situazione, il coordinatore dell'emergenza, qualora lo ritenga necessario, emana l'ordine di evacuazione secondo questa procedura:

### ORDINE DI EVACUAZIONE

SQUILLO INTERVALLATO DELLA CAMPANELLA  
(CINQUE SQUILLI DI 5 SEC. INTERVALLATI DA PAUSA DI 2 SEC.)  
oppure

SEGNALAZIONE VOCALE TRAMITE FILODIFFUSIONE  
(p.es. ATTENZIONE - PROCEDERE CON ORDINE ALLA EVACUAZIONE DEI LOCALI - MANTENERE LA CALMA)

Tale segnale sonoro dà inizio ad una procedura di evacuazione che si differenzierà leggermente in funzione della tipologia di emergenza occorsa.