

Le prime cellule ritmiche

(a cura del prof. Fedele Ciccarino)

Gli obiettivi del nostro lavoro

- Conoscere due nuove figure musicali e le relative pause
- Imparare a costruire alcune semplici cellule ritmiche e a riconoscerle all'ascolto
- Utilizzare queste cellule ritmiche nella pratica strumentale e vocale

Il quarto, la metà e l'intero

In una precedente unità didattica abbiamo conosciuto tre figure musicali e le rispettive pause:

- **Il quarto** (semiminima)
- **La metà** (minima)
- **L'intero** (semibreve)

Il quarto è la figura che generalmente corrisponde ad una pulsazione (TA)

Le altre figure sono multipli del quarto:

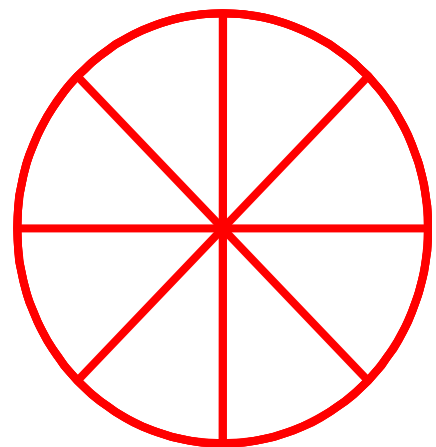
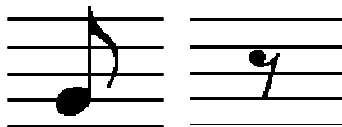
- La metà vale due quarti (2/4)
- L'intero vale quattro quarti (4/4)

Le figure musicali più brevi

- Nella musica si utilizzano anche altre figure di durata più breve di un quarto
- Queste figure si ottengono dividendo la figura o la pausa da un quarto in due, quattro, otto o sedici parti
- Il valore di queste figure viene indicato da una frazione che rappresenta la loro durata rispetto alla durata di un intero

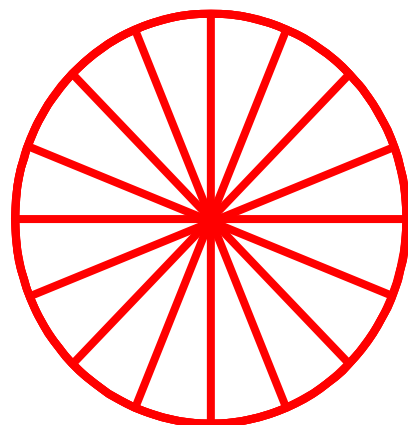
La croma

- La figura musicale che vale mezzo quarto viene chiamata **ottavo** o **croma**.
- Questa figura si chiama ottavo perché corrisponde all'ottava parte di un intero.
- Il valore di un intero (4/4) è quindi uguale al valore di otto crome (8/8).
- L'ottavo si distingue dal quarto per la presenza di una coda alla sommità del gambo.
- Per facilitarne la lettura l'ottavo si può leggere con la sillaba **TI**.
- La pausa del valore di un ottavo può essere chiamata **UN**.



La semicroma

- La figura musicale che vale mezzo ottavo viene chiamata **sedicesimo** o **semicroma**.
- Questa figura si chiama sedicesimo perché corrisponde alla sedicesima parte di un intero.
- Il valore di un intero (4/4) è quindi uguale al valore di sedici semicrome (16/16).
- Il sedicesimo si riconosce per la presenza di due code alla sommità del gambo.



Nella notazione musicale vengono utilizzate altre due figure musicali:

- Il trentaduesimo o biscroma (con tre code).
- Il sessantaquattresimo o semibiscroma (con quattro code).

Queste figure, e le relative pause, valgono rispettivamente 1/32 e 1/64 dell'intero.

Schema riassuntivo

	1/1	
	2/2	
	4/4	
	8/8	
	16/16	

Le cellule ritmiche

Nella pratica musicale le figure di valore inferiore al quarto (ottavo e sedicesimo) non vengono di norma utilizzate singolarmente ma a gruppi.

Questi gruppi di figure sono chiamati cellule ritmiche.

Le due cellule ritmiche più comuni sono:

- La **cellula doppia**, formata da due ottavi
- La **cellula quadrupla**, formata da quattro sedicesimi

In entrambi i casi il valore complessivo della cellula ritmica è uguale ad un quarto

La cellula doppia

- La cellula doppia è formata da due figure da un ottavo.
- Il valore complessivo di questa cellula è di 1/4.
- La cellula doppia si può chiamare **TITTI**.
- Le due figure da un ottavo che formano la cellula si possono unire alla sommità del gambo con una linea che sostituisce le code.

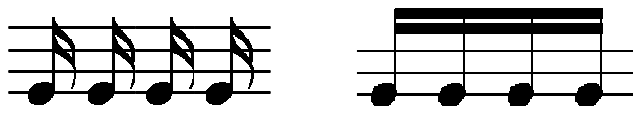


TITTI

TITTI

La cellula quadrupla

- La cellula quadrupla è formata da quattro figure da un sedicesimo.
- Il valore complessivo di questa cellula è di 1/4.
- La cellula quadrupla si può chiamare **TIRITIRI**.
- Le quattro figure da un sedicesimo che formano la cellula si possono unire alla sommità del gambo con una doppia linea che sostituisce le code.



TIRITIRI

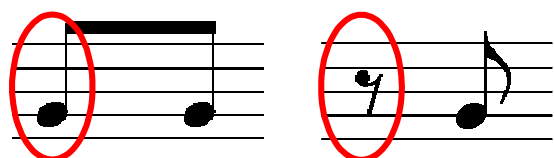
TIRITIRI

Altre cellule ritmiche

Le cellule doppia e quadrupla possono dare origine ad altre cellule ritmiche.

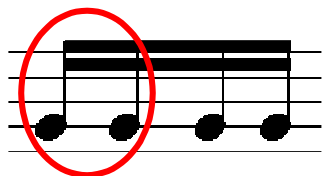
Queste nuove cellule possono essere formate:

- Dall'inserimento di pause nella cellula ritmica originale
- Dallo scambio di figure tra la cellula doppia e quella quadrupla

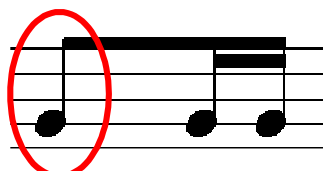


TITTI

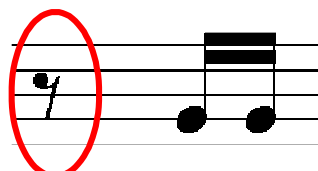
UNTI



TIRITIRI

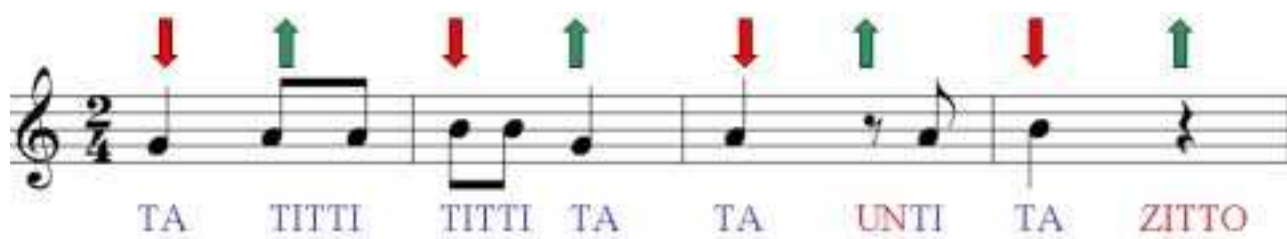


TI TIRI



UN TIRI

Esercizio di lettura ritmica



TA

TITTI

TITTI

TA

TA

UNTI

TA

ZITTO



TA

TIRITIRI

TA

UNTI

TI TIRI

TITTI

TA

ZITTO



TI TIRI

TITTI

TI TIRI

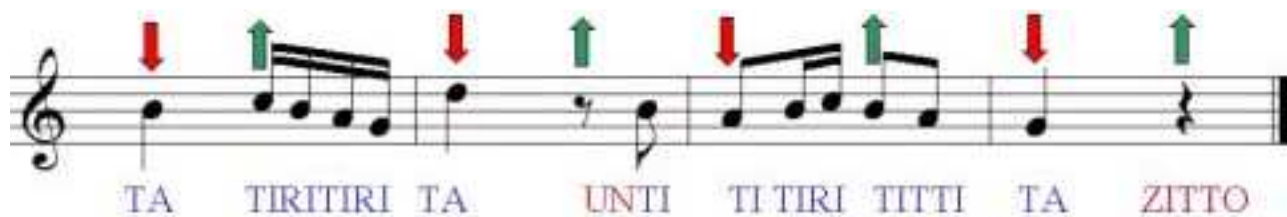
TA

UN TIRI

TITTI

UN TIRI

TA



TA

TIRITIRI

TA

UNTI

TI TIRI

TITTI

TA

ZITTO